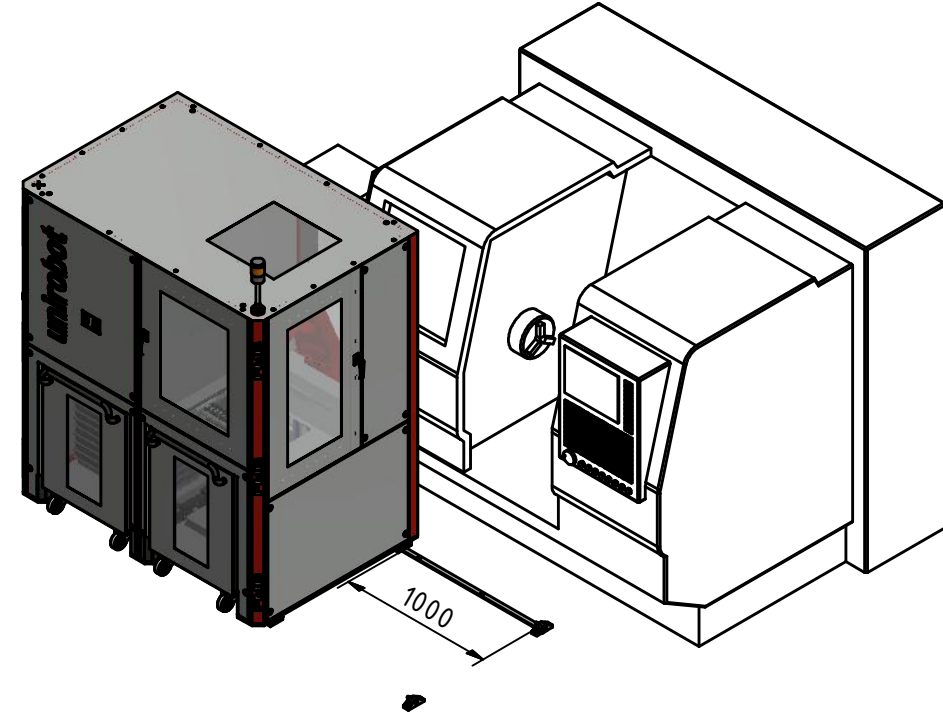
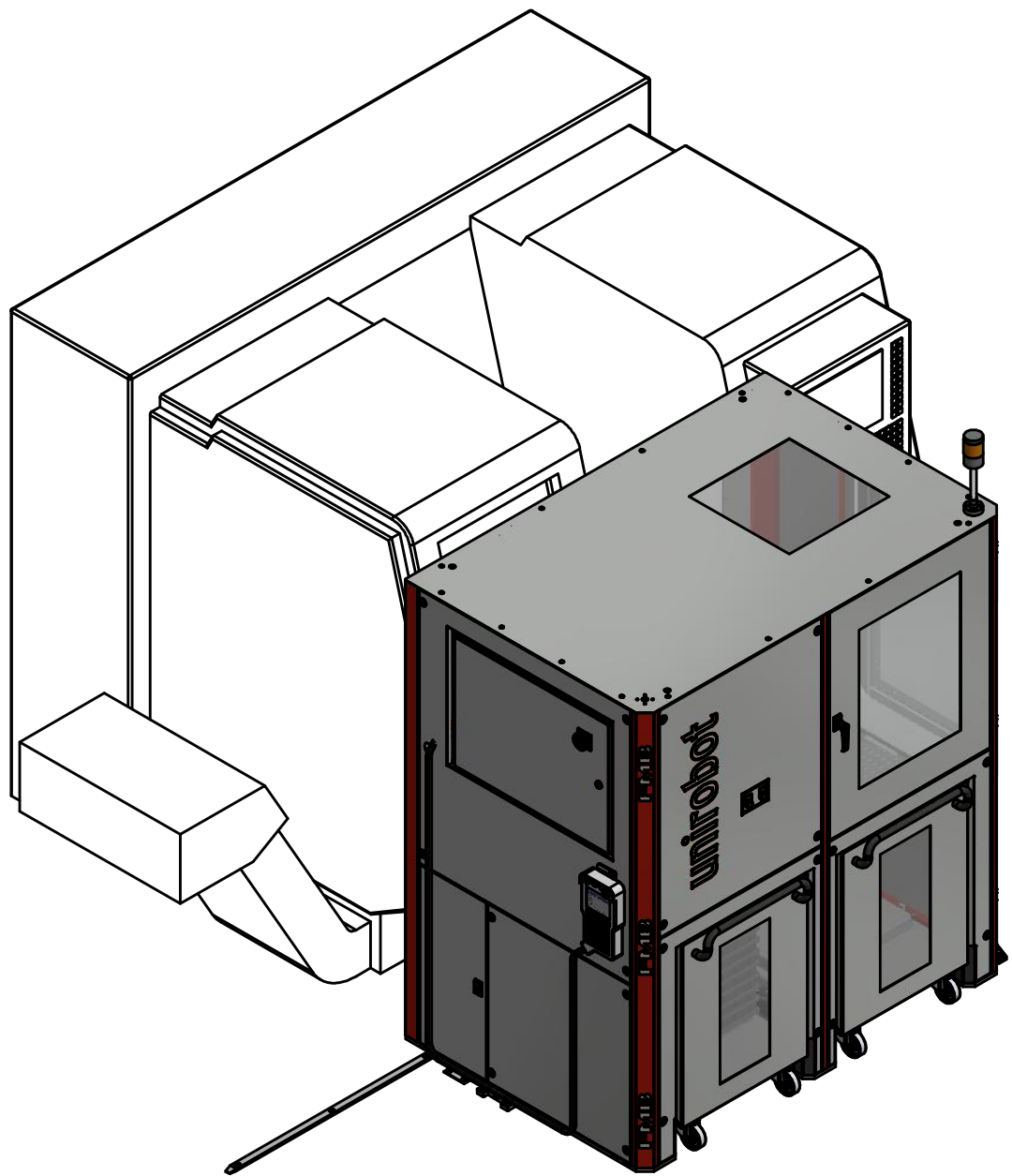
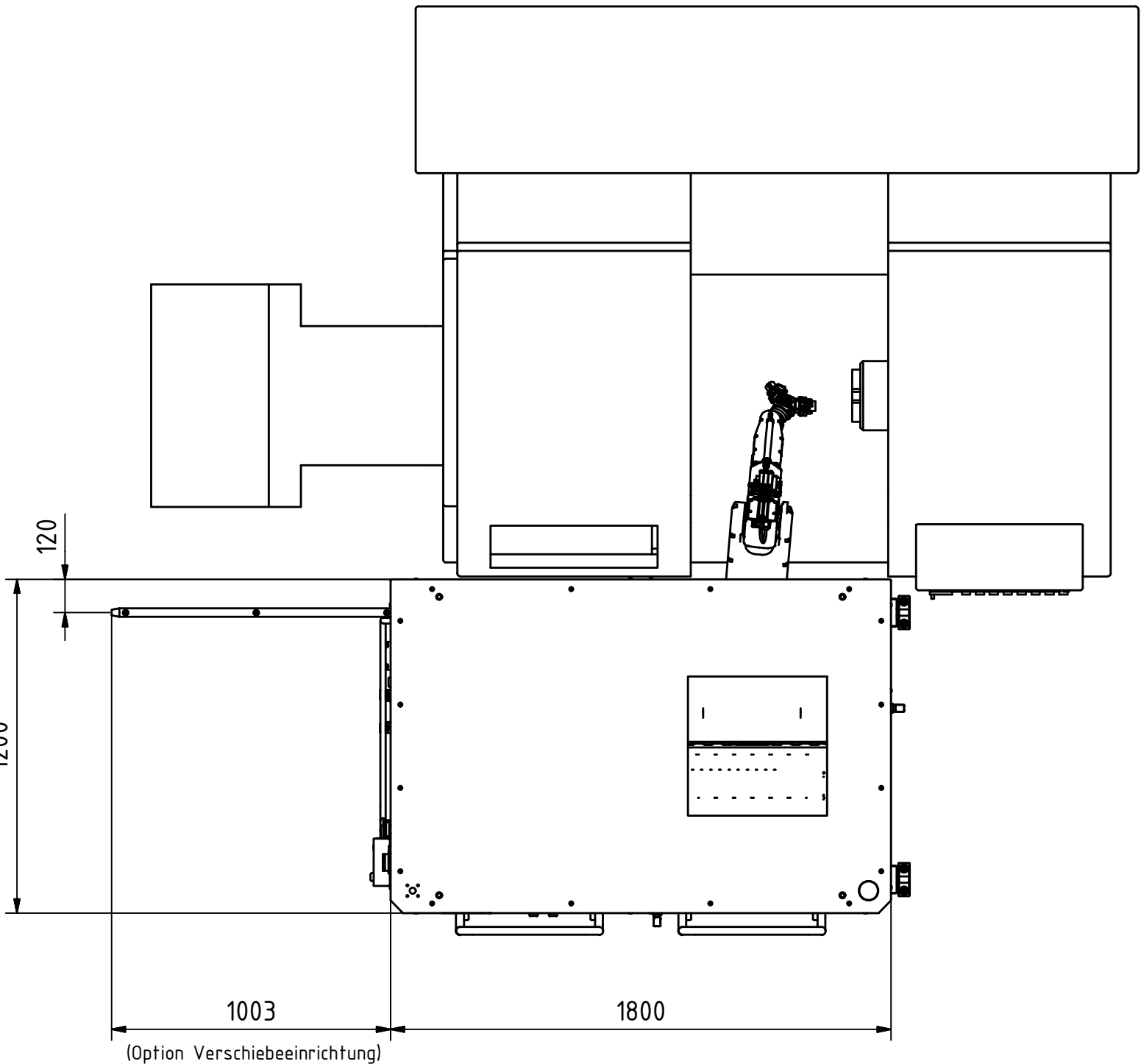
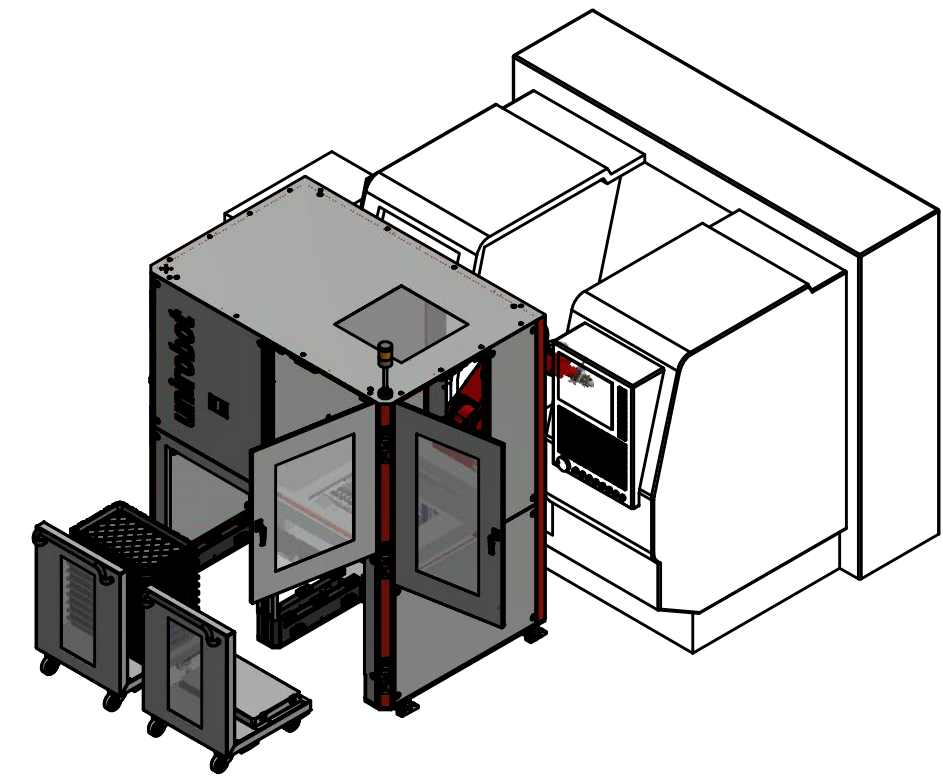


Darstellung
Zelle verschoben
(Option Verschiebeeinrichtung)



Darstellung
Türen geöffnet
Wagen entriegelt



Allgemein Toleranz nach ISO 2786-mK	Oberflächen nach ISO 1302	Kanten nach ISO 13715 nach ISO 1302	Gewicht -	Material	Halbzeug	Dokumentart Zeichnung	Oberfläche -	
FMB MASCHINENBAU FMB Maschinenbaugesellschaft mbH & Co. KG Paul-Hohe-Straße 1 97906 Faulbach			Erstellt von/am VT-Pilsner 01.08.2018	Freigegeben von/am	Produkt-Typ 40100	Zeichnungs-Nr 100001090.idw	Artikelnummer 100000915	
Benennung FMB unirobot 2PW khs						Artikelnummer 100000915		
Layout						Massstab 1:20	Blatt v. Blätter 1 v. 1	Format A2